



## **PRÁCTICA: EVACUACIÓN Y SANEAMIENTO EN UN EDIFICIO DE VIVIENDAS**

DATOS: Edificio de Bajo + 5 plantas. Con 2 vivienda por planta..

Sistema de evacuación semiseparativo.

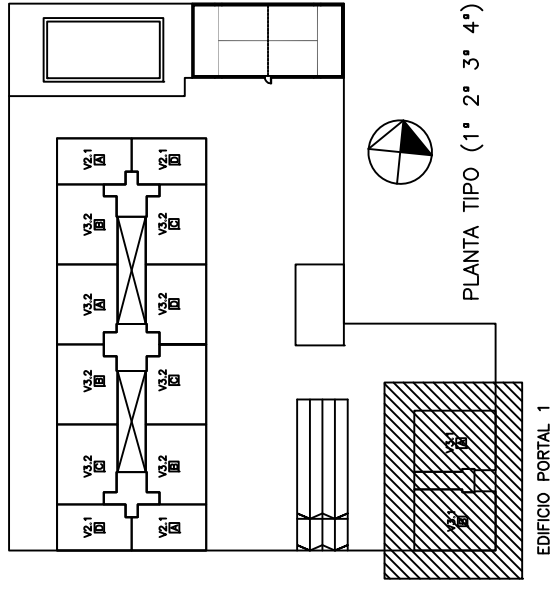
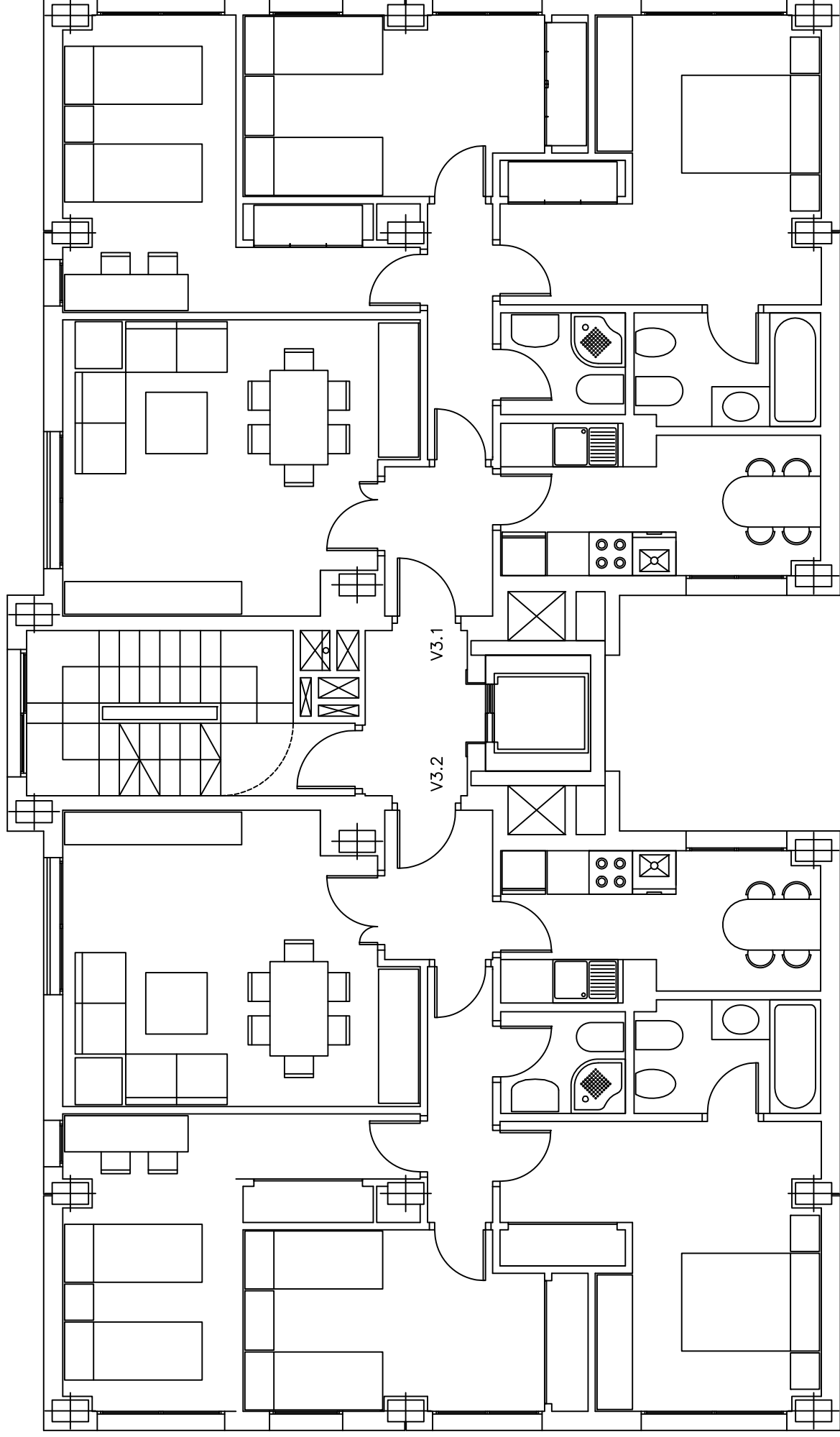
Red de colectores enterrados.

Materiales utilizados para las bajantes: PVC-C y para la red de gran evacuación: PP.

Ubicación: Murcia

### **CUESTIONES:**

1. Indicar las normativas UNE para las especificaciones de los tubos de los materiales utilizados, así como las tablas de diámetros de estos.
2. Indicar las unidades de descarga de cada aparato y los diámetros de los desagües de los mismos, así como de los botes sifónicos y de las derivaciones colectivas si existen.
3. Dibujar en planta las redes de pequeña evacuación.
4. Según los criterios de diseño que indica el código técnico de la edificación (CTE DB HS-5) como se afrontan las redes de pequeña evacuación.
5. Calcular el diámetro de las bajantes de aguas residuales.
6. Calcular el diámetro de las bajantes de pluviales.
7. Dimensionar la red de ventilación si fuera necesario.
8. ¿Cómo se deben ejecutar las bajantes y la red de ventilación según el CTE?.
9. Dibujar de red de evacuación de colectores enterrados (plano adjunto 2), indicando las pendientes, y calcular los diámetros de los colectores. Indicar también los tipos y dimensiones de las arquetas de dicha red. Realizar y dimensionar en otro plano como sería la red de colectores colgados.
10. Dimensiones de la arqueta general sifónica y el diámetro de la acometida. ¿Qué pendiente es adecuada?.
11. Condiciones que debe cumplir la acometida a la red de alcantarillado según la ordenanza municipal del ayuntamiento de Cartagena.



E. ARQUITECTURA E INGENIERO DE EDIFICACIÓN

INSTALACIONES I

PRÁCTICA:

DATOS DEL ALUMNO

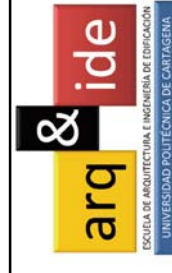
CURSO  
2010/2011

NOMBRE:

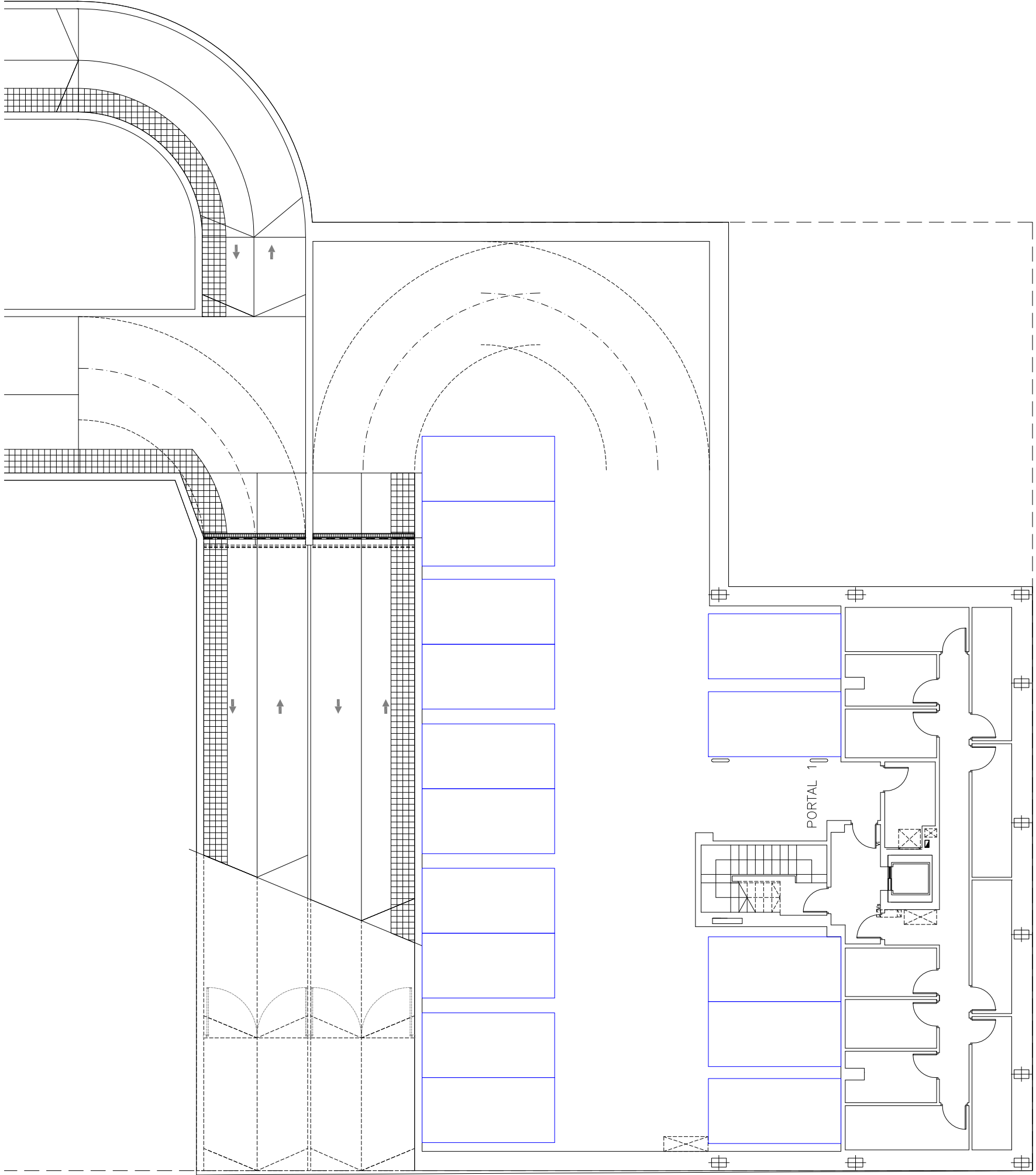
D.N.I.:

APELLIDOS:

GRUPO:

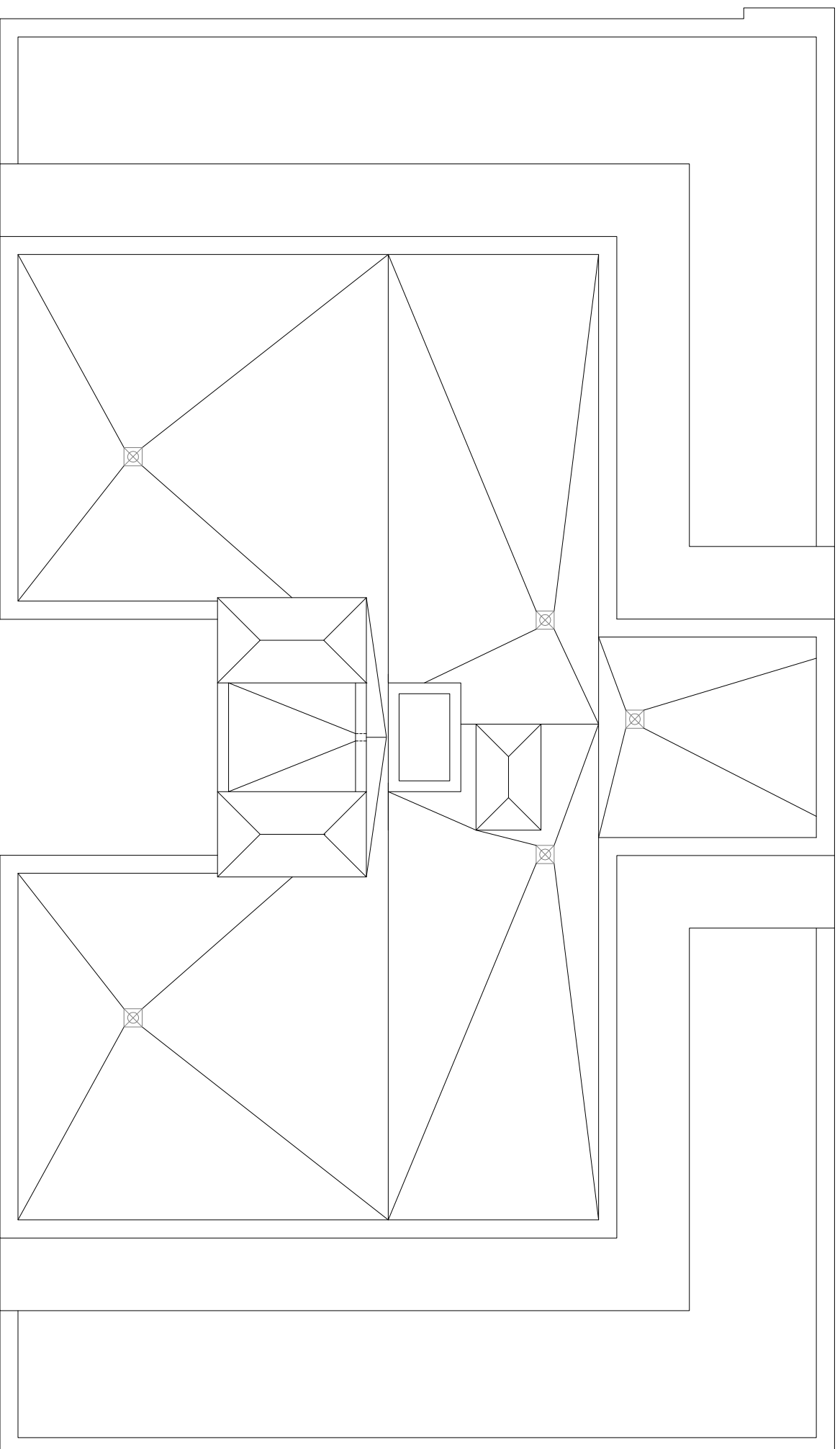



ESCALA: 1/75



E. ARQUITECTURA E INGENIERO DE EDIFICACIÓN  
 INSTALACIONES I  
 PRÁCTICA: ESCALA: 1/150

CURSO 2010/2011  
 DATOS DEL ALUMNO  
 NOMBRE: D.N.I:  
 APELLIDOS: GRUPO:



<b>E. ARQUITECTURA E INGENIERO DE EDIFICACIÓN</b>		
<b>INSTALACIONES I</b>		
<b>PRÁCTICA:</b>		<b>ESCALA: 1/75</b>
<b>DATOS DEL ALUMNO</b>		
<b>CURSO</b>	<b>NOMBRE:</b>	<b>D.N.I.:</b>
2010/2011		
<b>APELLIDOS:</b>	<b>GRUPO:</b>	