

PRÁCTICA: EVACUACIÓN Y SANEAMIENTO EN UN EDIFICIO DE VIVIENDAS

DATOS: Edificio de Bajo + 9 plantas con 2 viviendas por planta (plano adjunto 1).

Sistema de evacuación semiseparativo.

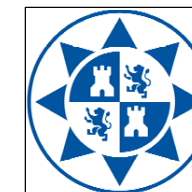
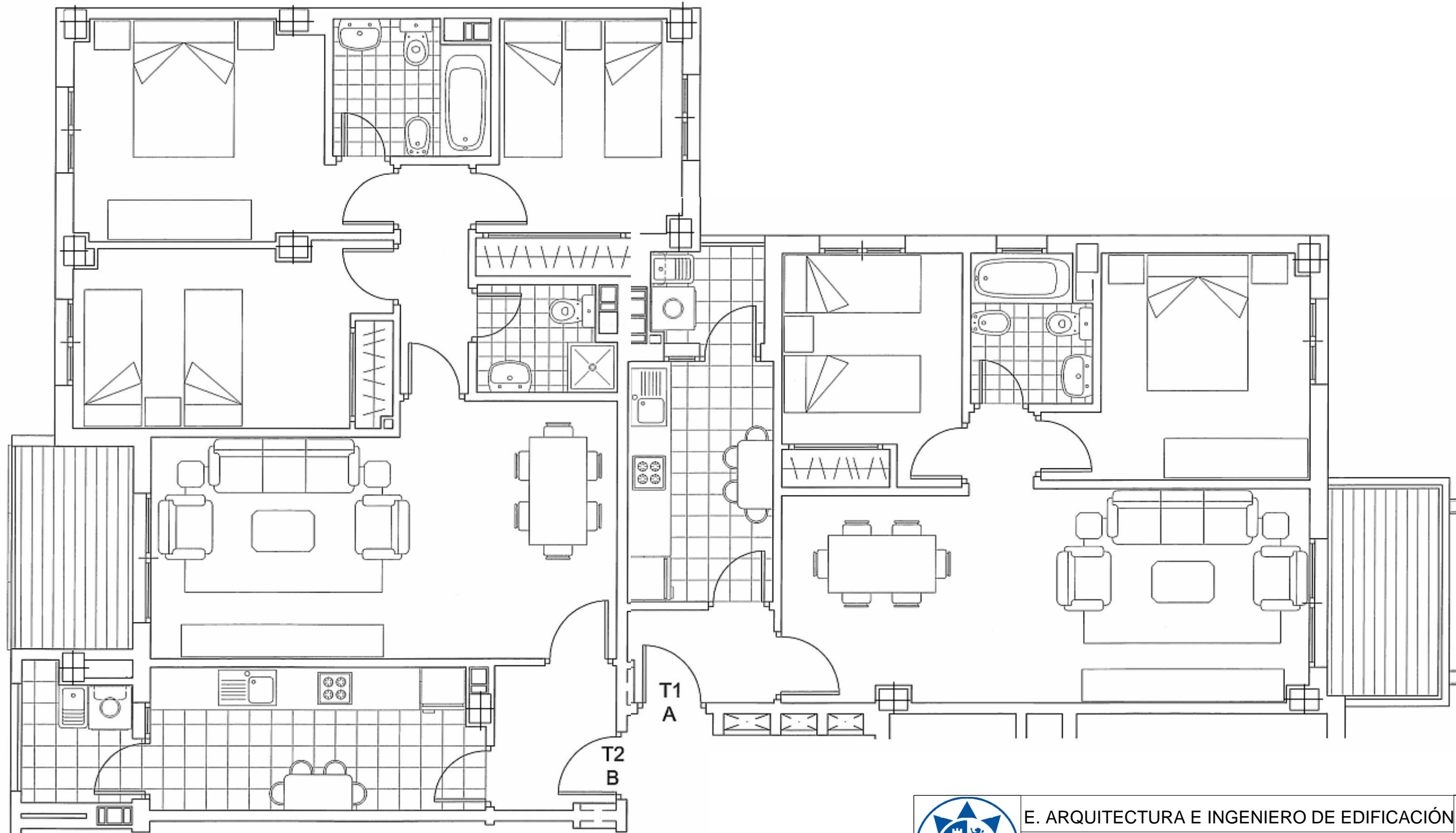
Red de colectores enterrados.

Materiales utilizados para la red: PE y PVC-U.

Ubicación: Murcia

CUESTIONES:

1. Indicar y buscar en “Norweb” las normativas UNE para las especificaciones de los tubos de los materiales utilizados, así como las tablas de diámetros de estos.
2. Calcular la red de pequeña evacuación utilizando botes sifónicos o sifones individuales según sea el caso. En este último caso calcular también, si existen, las derivaciones colectivas.
3. Dibujar en planta las redes de pequeña evacuación.
4. Según los criterios de diseño que indica el código técnico de la edificación (CTE DB HS-5) como se afrontan las redes de pequeña evacuación.
5. Calcular el diámetro de las bajantes de aguas residuales.
6. Dimensionar la red de ventilación si fuera necesario.
7. Calcular el diámetro de las bajantes de pluviales. Realizando los paños en un plano tipo de cubierta (plano 2).
8. ¿Cómo se deben ejecutar las bajantes y la red de ventilación según el CTE DB-HS 5?
9. Calcular y representar la red de evacuación de colectores colgados del edificio (plano adjunto 2), indicando las pendientes, y calcular los diámetros de los colectores. Indicar también las dimensiones de los elementos singulares que forman parte de la red.
10. En otro plano independiente realizar en este caso, la red de evacuación de colectores enterrados, indicando las pendientes, y calcular los diámetros de los colectores. Indicar también las dimensiones de los elementos singulares que forman parte de la red.
11. Indicar los requisitos de ejecución de ambas redes según el CTE DB-HS 5.
12. Dimensiones de la arqueta general sifónica y el diámetro de la acometida. ¿Qué pendiente es adecuada?
13. Condiciones que debe cumplir la acometida a la red de alcantarillado según la ordenanza municipal del ayuntamiento de Cartagena.



E. ARQUITECTURA E INGENIERO DE EDIFICACIÓN

INSTALACIONES I

PRÁCTICA:



ESCALA: 1/75

CURSO
2010/2011

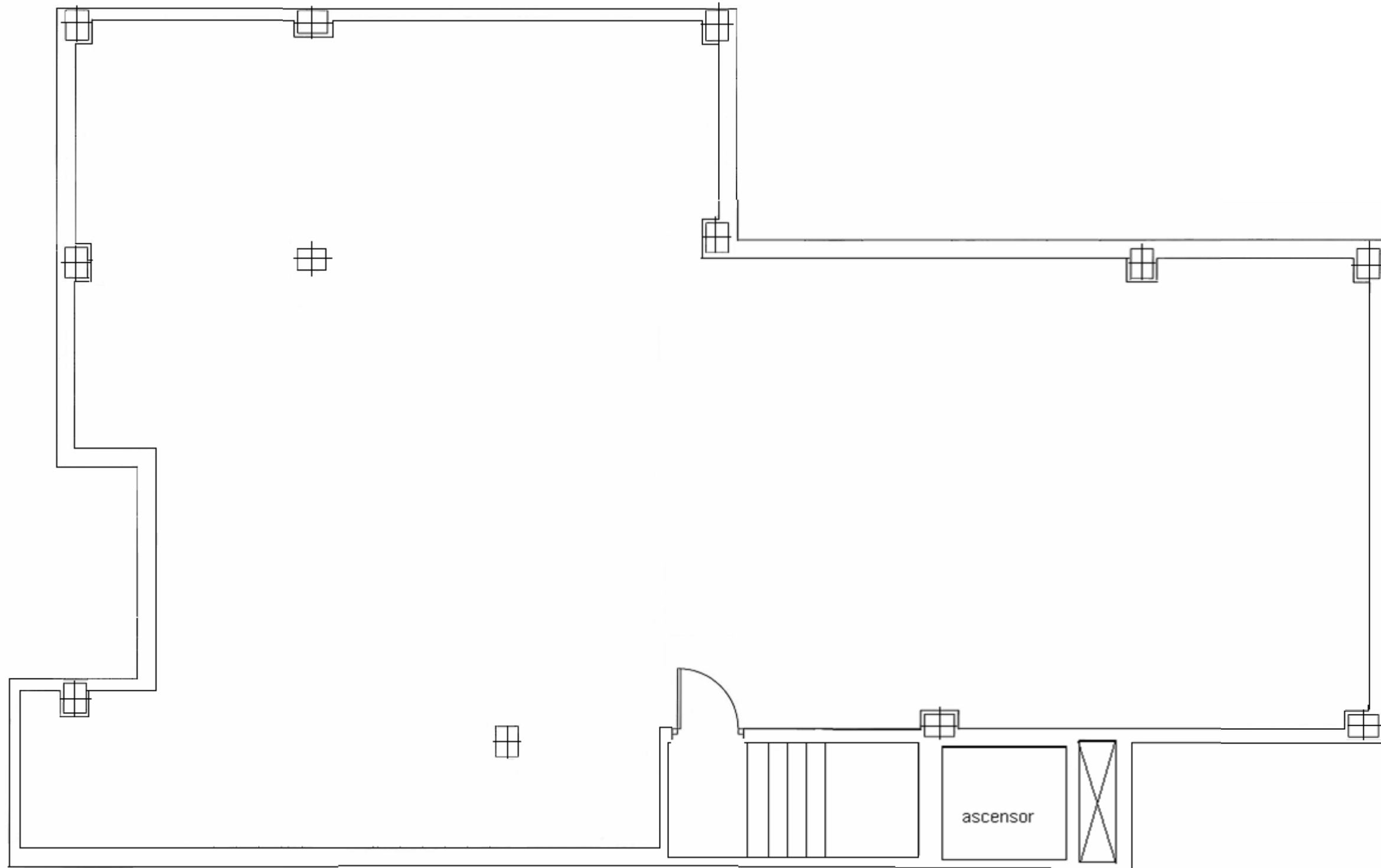
DATOS DEL ALUMNO



NOMBRE:

D.N.I.:

APELLIDOS:

GRUPO:



| | | | |
|---|--|--|---|
|  | E. ARQUITECTURA E INGENIERO DE EDIFICACIÓN | |  |
| | INSTALACIONES I | | |
| | PRÁCTICA: | | ESCALA: 1/75 |
| DATOS DEL ALUMNO | | | |
| CURSO 2010/2011 | NOMBRE: | | D.N.I: |
| | APELLIDOS: | | GRUPO: |