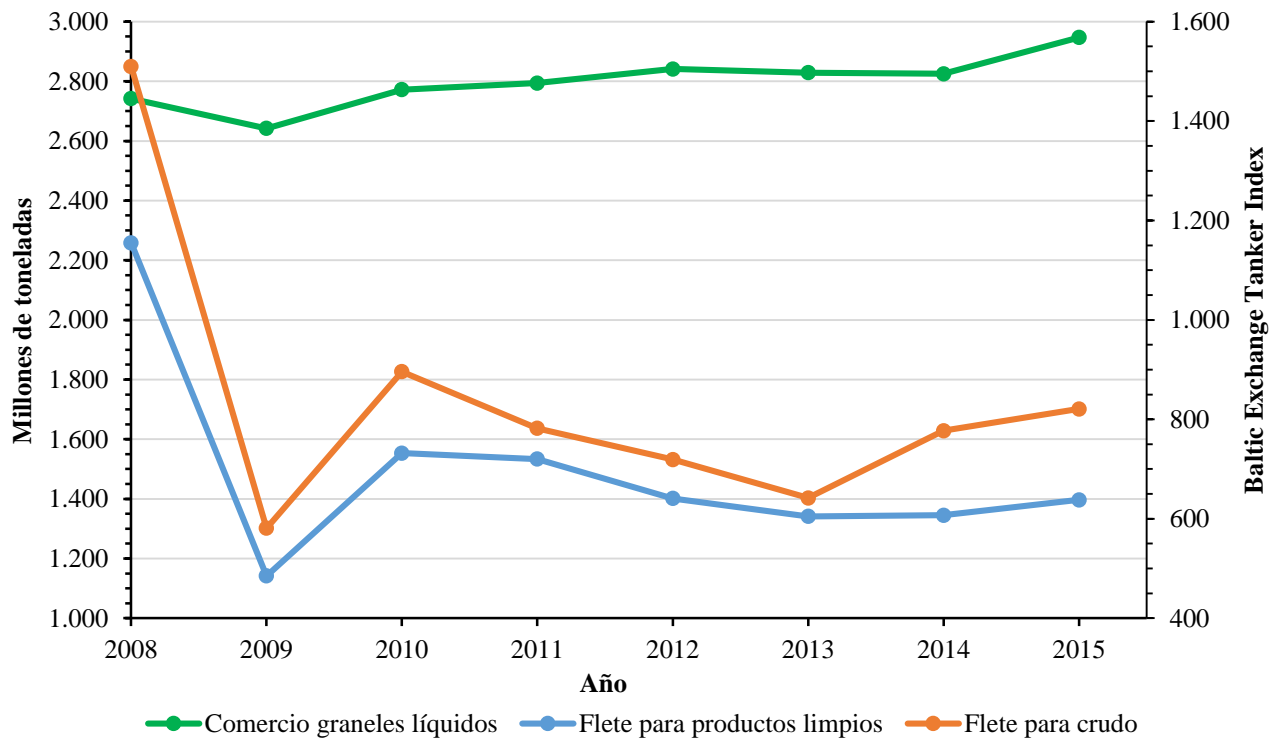


Tema 3: Los mercados marítimos

Ejercicio de correlación entre comercio marítimo, fletes y nuevas construcciones.

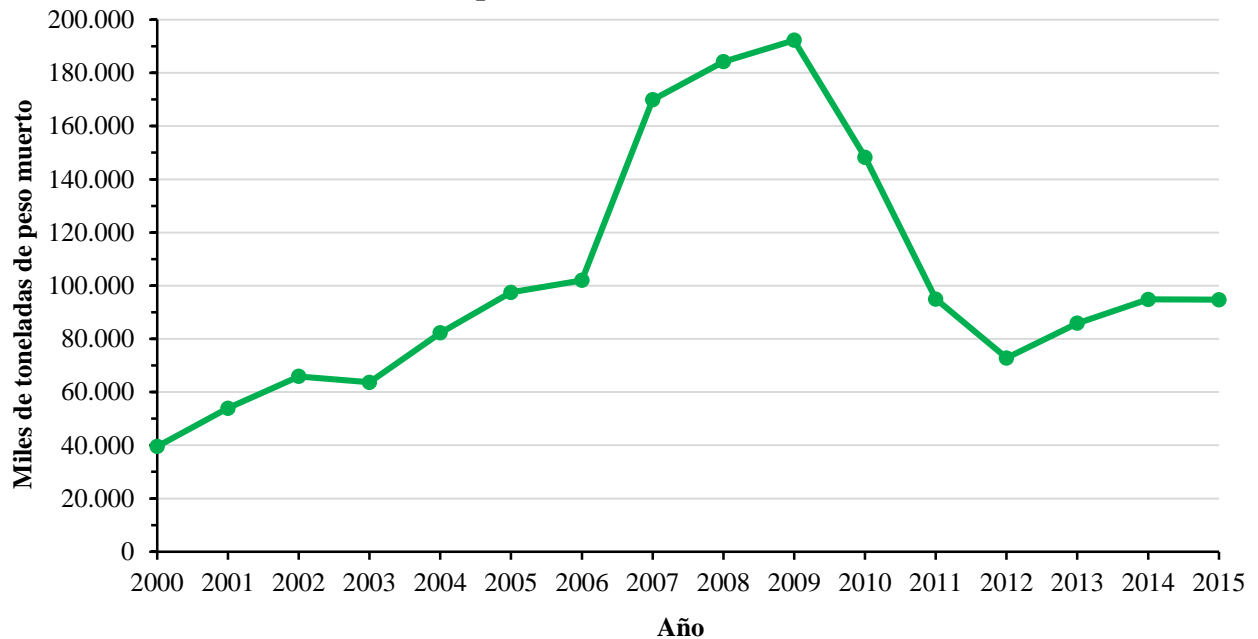
A partir del Gráfico 1 y Gráfico 2, analice la correlación existente entre el comercio marítimo, el flete y el incremento de flota de buques petroleros durante el periodo 2008-2015.

Gráfico 1. Comercio marítimo de graneles líquidos e índice de fletes para crudo y productos limpios durante el periodo 2008-2015



Fuente: Elaboración propia a partir de datos de UNCTAD-Review of Maritime Transport 2016.

Gráfico 2. Encargo mundial de toneladas de peso muerto de buques petroleros durante el periodo 2000-2015



Fuente: Elaboración propia a partir de datos de UNCTAD-Review of Maritime Transport 2016.

SOLUCIÓN

El Gráfico 1 pone de relieve la correlación directa existente entre comercio marítimo y nivel de flete pagado. La caída de comercio marítimo de graneles líquidos en 2009, de en torno a 100 millones de toneladas, tuvo un efecto amplificador a la baja en el nivel de fletes pagado. De 2008 a 2009 los índices de fletes para crudo y productos derivados del petróleo cayeron en picado. Así, por ejemplo, la diferencia entre 2008 y 2009 del índice de flete para crudo fue de más de 900 puntos. Es decir, de un año para otro se redujo dos tercios el nivel de flete recibido por la explotación del buque.

Otro aspecto importante es que a partir de 2011 los fletes para crudo y productos derivados del petróleo se mantienen por debajo de los 800 puntos, aun habiéndose recuperado el comercio de graneles líquidos. En este punto entra en juego una nueva variable, la nueva capacidad incorporada. En el Gráfico 2, se observa como el periodo de 2006 a 2010 fue un periodo álgido de incorporación de nueva capacidad, lo cual influye negativamente en los fletes si se registra una sobre-capacidad de flota, tal y como se ha visto en el Tema 3.