



CURSO 2012-2013

## Metodología del Aprendizaje

### Conocimientos Previos

Nombre del alumno: \_\_\_\_\_

Nota media del Bachiller: \_\_\_\_\_

Edad: \_\_\_\_\_

Modalidad de Bachiller:

Ciencias de la naturaleza y la salud

Tecnología

Humanidad y ciencias sociales

Artes

Otras \_\_\_\_\_

1.- La tierra atrae a las masas con una misma aceleración de la gravedad. Si dos masas, una el doble que la otra, están a 100 m del suelo, ¿Son atraídas con la misma fuerza?

2.- Expresa en notación científica este número: 0,00025

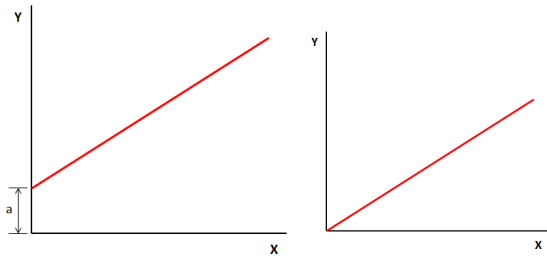
3.- ¿Cuántas cifras significativas tienen estos números?:

$4,6 \times 10^{-5}$

520

45,654

4.- Proporciona la ecuación genérica de estas rectas:



5.- ¿Qué es un radián?

6.- Un plano está inclinado  $45^\circ$  y sobre él se desliza una bola de 10 kg. ¿Cuál es la presión sobre la superficie del plano?

7.- ¿Cuál es la superficie de?:

Un círculo

Una circunferencia

8.- ¿Cuál es el volumen de?:

Un cono

Una esfera

9.- ¿Cuánta energía hay que emplear para mover 100 m una masa de 1000 g. bajo una aceleración de  $10 \text{ m/s}^2$ ?

10.- ¿Qué diferencia hay entre fuerza y tensión?

11.- Interpreta y valora este texto:

Hoy en día es más importante la enseñanza que el aprendizaje porque el esfuerzo debe ser puesto por el profesor que tratará de transmitir el conocimiento a los alumnos mediante el uso de las técnicas más avanzadas de comunicación y entretenimiento. En las clases se pondrá el énfasis en la teoría como corresponde a estudios universitarios, en los que lo fundamental es el dominio de la teoría, pues las prácticas ya se llevarán a cabo en las empresas. El alumno debe procurar tomar apuntes y dedicar su tiempo a pasarlos a limpio en casa, para ocuparse de su estudio en las semanas previas a los exámenes, dado que en estos se juegan el curso a una sola carta.